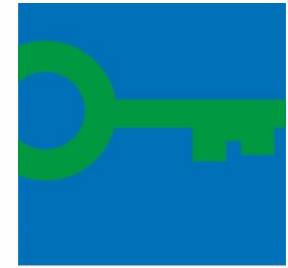




Euroopa Liit
Euroopa
Regionaalarengu Fond



Eesti
tuleviku heaks



Green Key

Esmase keskkonnaülevaatus läbiviimine ehk ökokaardistamine

Rohelise Võtme seminar 22.veebruar 2017

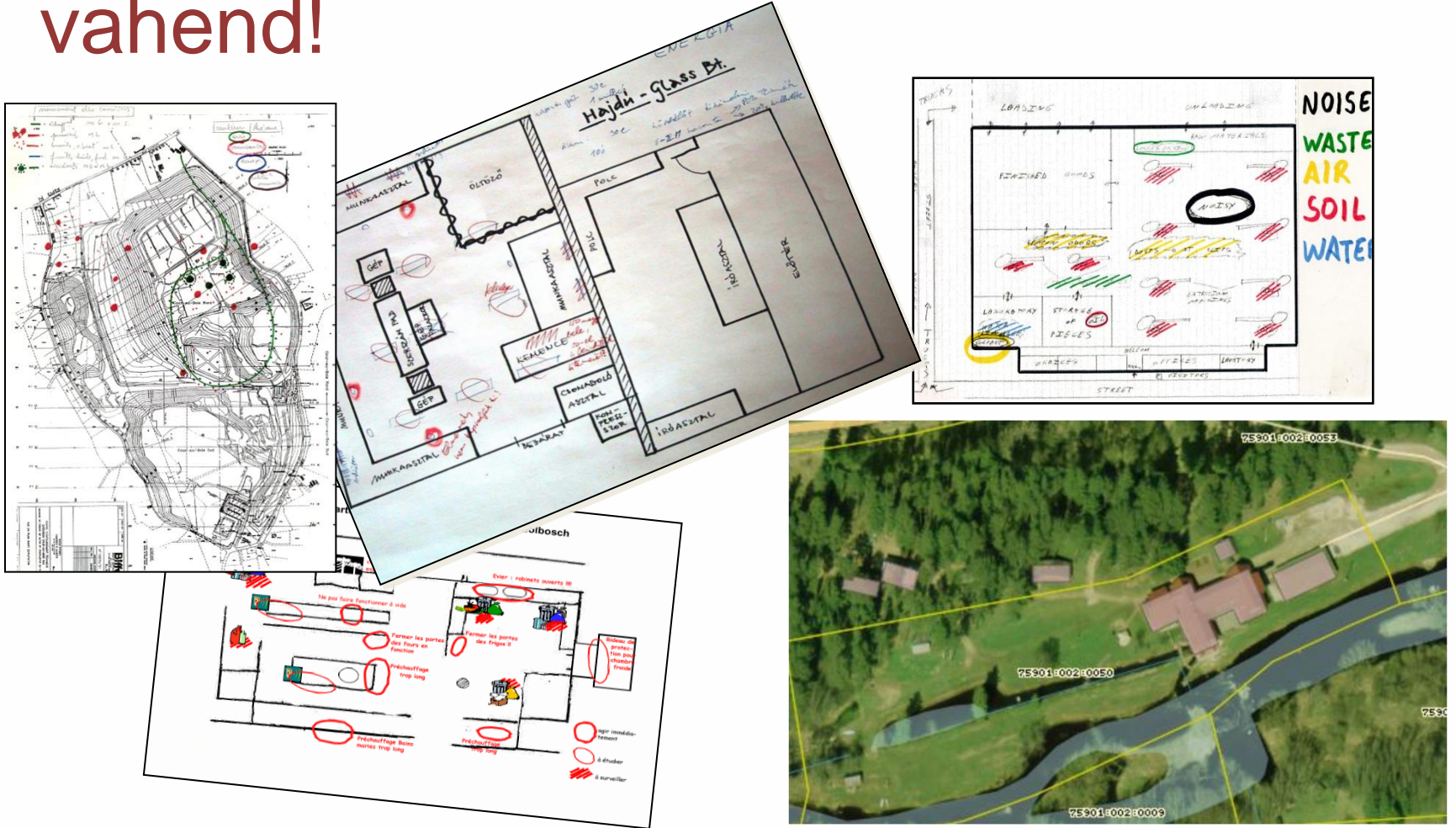
Evelin Piirsalu
SEI Tallinn

ökokaardistamine®

Visuaalne, lihtne ja praktiline
keskkonnajuhtimisvahend ettevõtetele
ja organisatsioonidele oma keskkonnategevuse
analüüsimiseks ja juhtimiseks

Üks pilt ütleb rohkem kui tuhat sõna . . .

Ökokaardistamine – visuaalne ja praktiline kaardimaterjalil põhinev vahend!

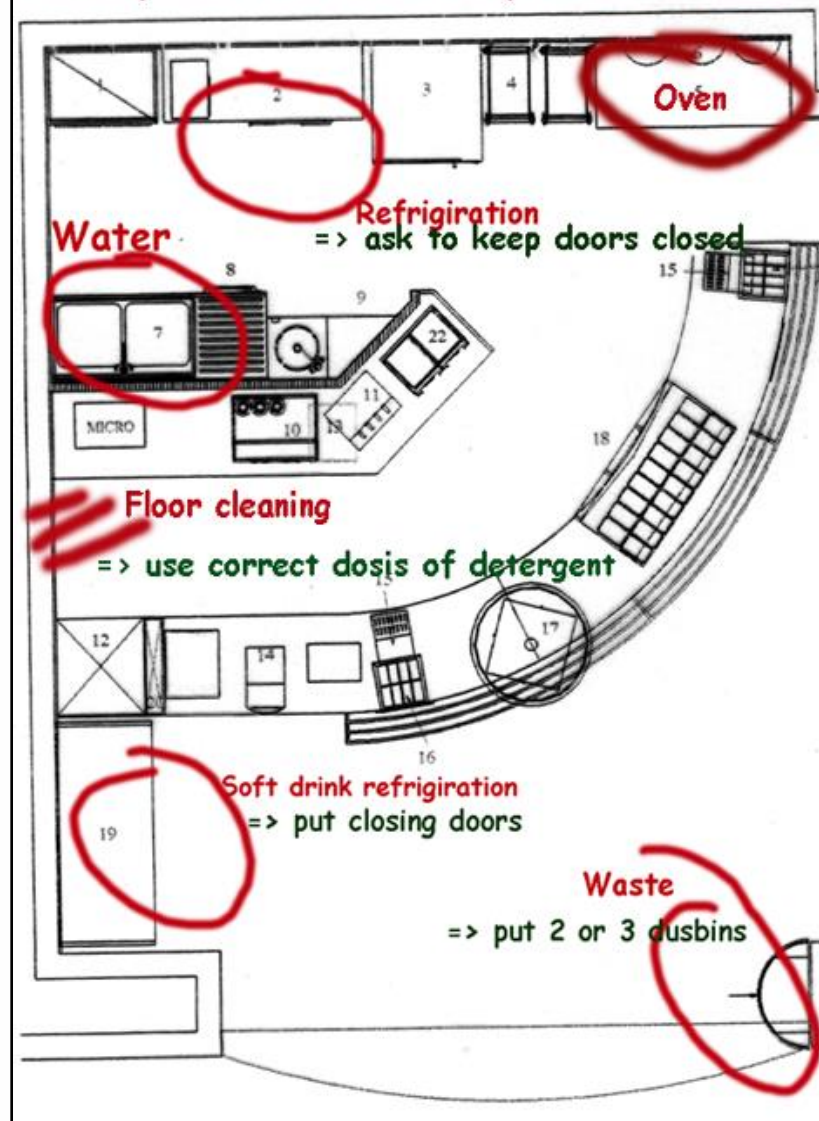


- **Visuaalne ja lihtsalt kasutatav** keskkonnajuhtimisvahend, mis aitab ettevõttel välja selgitada tegevustest ja teenustest tulenevaid keskkonnaaspekte ja -mõjusid.

Ökokaardistamine on:

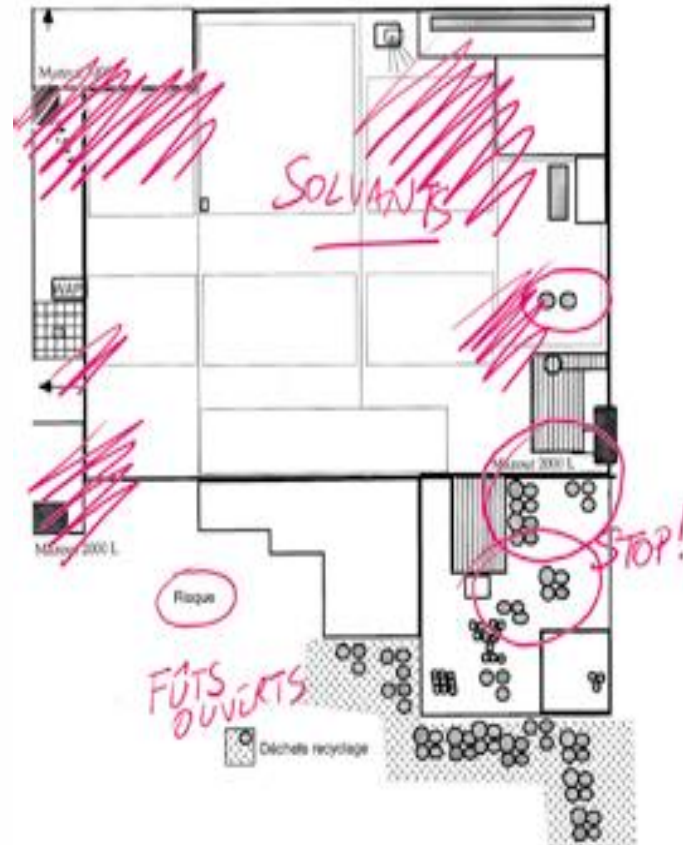
- Keskkonnategevuste ja -probleemide **ülevaatus**
- **Süsteemiline meetod** ettevõtte keskkonnaülevaatuste ja asukohaauditi läbiviimiseks (soovitavalt kord aastas ja pärast muudatusi)
- Keskkonnavalase **teabe kogumine ja säilitamine**, kasutades visuaalset keelt ja kaardimaterjali
- **Koolituse, teadlikkuse edendamise** vahend
- Vahend, mis toetab **töötajate kaasamist** keskkonnategevusse ja tagab selles parema osalemise

Example of an Eco-map in a kitchen



80% keskkonnaprobleemidest on seotud asukohaga

- Jäätmekäitlus
- Võimalikud lekked
- Ohtlike ainete hoidmine



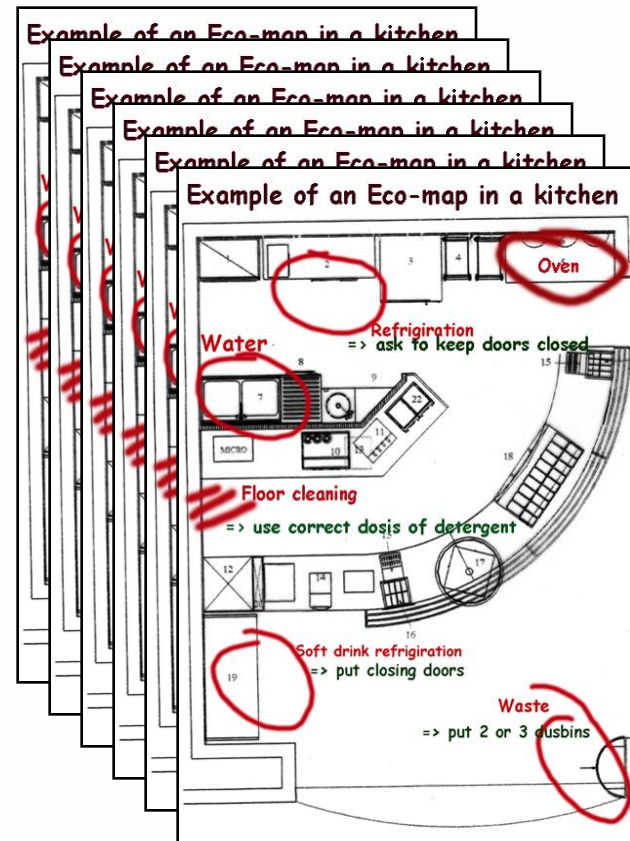
Lihtne vahend, mis ei nõua ülemäära ressursi

- Vajalikud materjalid: A4-formaadis majaplaan ja koopiamasin (+fotokas)
- Läbiviijad: piisab ka 1-2 inimesest
- Vajalik aeg: vähem kui üks tund igale kaardile, saab kiiremini kui kaarte paralleelselt täita

Ökokaartide valdkonnad

Soovituslikud valdkonnad
Rohelise Võtme puhul
kaardistada:

1. Külaliste teavitamine
2. Vesi, puhastamine, kemikaalid
3. Jäätmed
4. Energia
5. Haljasalad
6. Söök ja jook (nt küsitleda peakokka)

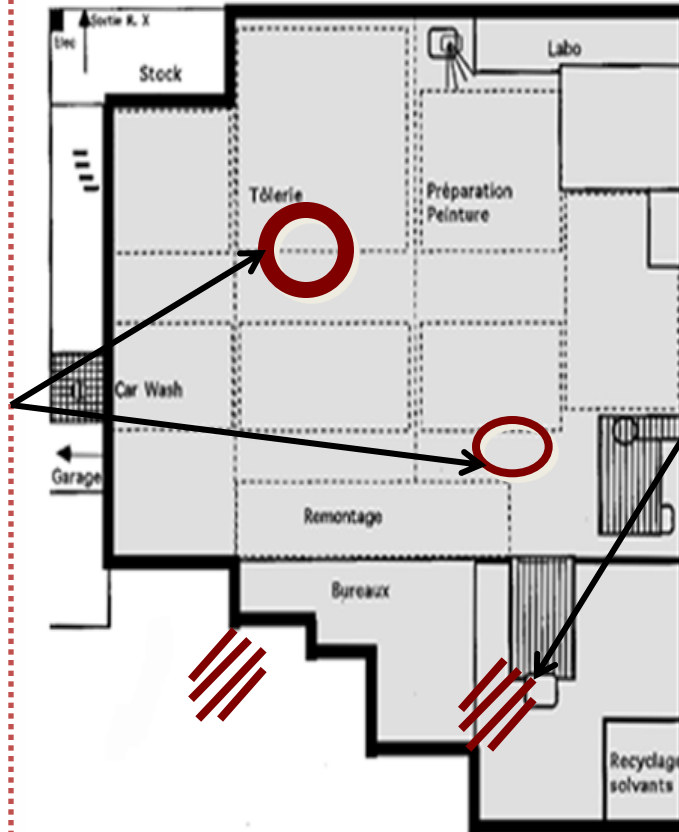


Teabe kandmine kaardile

Ring: suur probleem

–
nt mittevastavus õigusaktidega, õnnetuse oht, otsene keskkonna-
saastamine, tegevus peatada, läheb vaja korrigeerivat tegevust.

Mida tõsisem probleem, seda paksem joon



Viirutus: väike probleem – probleemne olukord/situatsioon, tuleb täpsemalt uurida

AGA KA POSITIIVSED TÄHELEPANEKUD 😊 !

Ökokaart - JÄÄTMED

Vaatle ja hinda jäätmekäitluse olukorda:

- ✓ Kogumine – kas ja milliseid jäätmeid liigiti kogutakse; konteinerid – nende olemasolu ja kasutamine
- ✓ Hoidmine – vaheladustamine, tingimused, märgised/sildid
- ✓ Üleandmine – kellele üle antakse



- Korralagedus

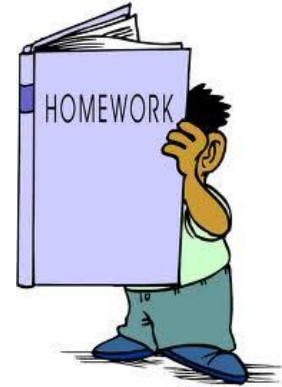
Ökokaardistamise materjali saab alla laadida siit:

<http://eco-net.ee/?mid=34&id=17>

Lõbusat ökokaardistamist!

evelin.piirsalu@seit.ee

RÜHMATÖÖ



1. Külaliste teavitamine
2. Vee tarbimine
3. Puhastamine, kemikaalid
4. Jäätmed
5. Energia
6. Haljasalad
7. Söök ja jook (nt küsitleda peakokka)



Kopli laht



EESTI
VABAÕHUMUUSEUM
AJAL ON LUGU

**TERE TULEMAST
EESTI VABAÕHUMUUSEUMISSE!**

Muuseum on kohtumispaik
iseendaga, nendega, kes kunagi
elanud ja nendega, kes pärast meid
tulevad. Vanades majades räägivad
vanad asjad meile inimestest ning
nende eludest.