

M

MM Eesti
Meremuuseum
Estonian
Maritime Museum


M



PAKSU MARGAREETA ARENDAMINE KAASAEGSEKS
PEREKESKSEKS MUUSEUM-KÜLASTUSKESKUSEKS



PROJEKTI TULEMUSENA ...

-  ➤ Hoonetekompleks renoveeritakse, laiendatakse näitusepinda
- Juurdeehitus sisehoovis - koge saal
- Uus perekeskne ekspositsioon
- Olulisel määral paraneb ligipääsetavus hoonele ja ekspositsioonile
- Avaram vastuvõtuala ja suveniiripood
- Lummas katuserass ja –kohvik
- Atraktiivne linnaruum

M

MM Eesti
Meremuuseum
Estonian
Maritime Museum

M



KOGE SAAL

Valmib uus näitusesaal,
kus eksponeeritakse
14.sajandi algusest pärit
koge vrakk koos rikkaliku
esemte leiuga

Tekib unikaalne visuaalselt
paeluv keskkond, mis viib
küllastaja avastama, uurima,
kogema ja uusi teadmisi
omandama



M

MM Eesti
Meremuuseum
Estonian
Maritime Museum

UUS EKSPOSITSIOON

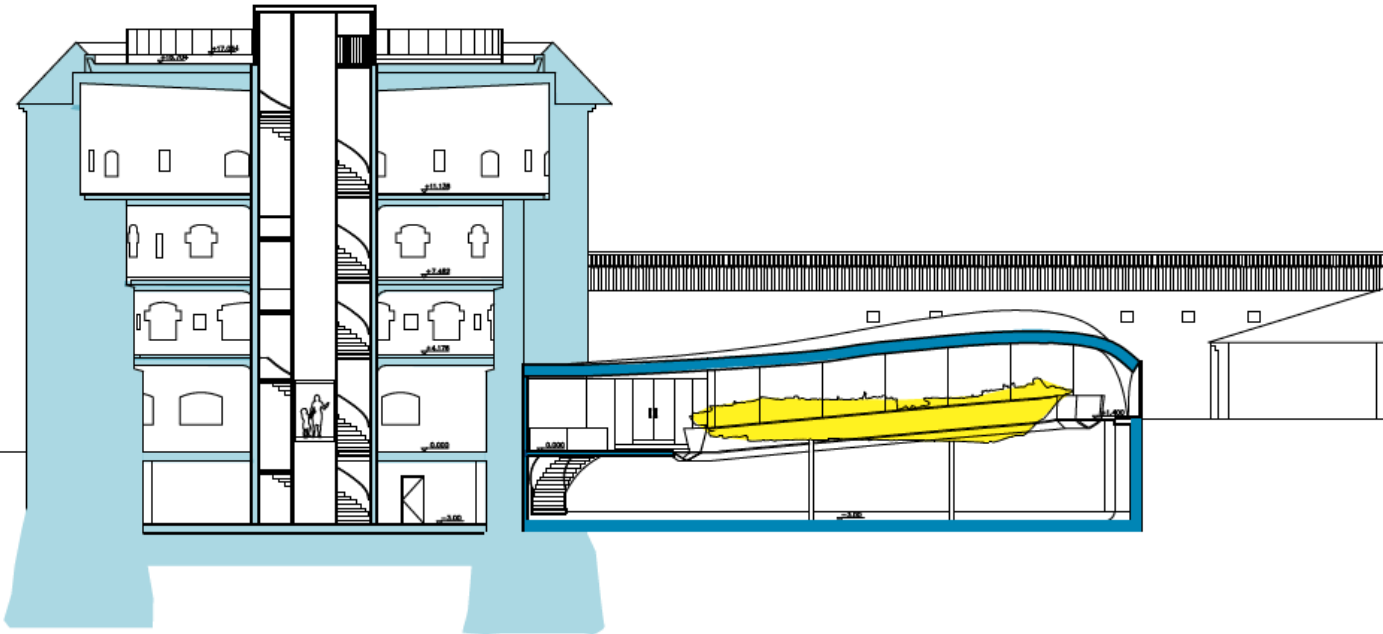
- M**
- Paks Margareeta jutustab lugusid Eesti merekaubanduse ja laevaehituse ajaloost ning tutvustab laevameeskondade elu-olu keskajast tänapäeva
 - Uus paeluv ekspositsioon lähtub perekesksusest ja elamusõppe põhimõtetest kutsudes külastajaid koos sisukalt aega veetma
 - Uue ekspositsiooni keskmes on museaalid, mille lugusid aitavad avastada ja mõista põnevad mängulised ja nutikad tehnoloogilised lahendused



M

LIGIPÄÄSETAVUS

- M**
- Juurde tekib kolm täiendavat sissepääsu – kaks Pikalt tänavalt ja üks Estonia monumendi suunaliselt platoolt
 - Korruste vahel liikumiseks paigaldatakse majja ümmargune klaaslift



M

MM Eesti
Meremuuseum
Estonian
Maritime Museum

AVARAM VASTUVÕTUALA JA SUVENIIRIPOOD

- M** ➤ I korrus on suunatud külastajate vastuvõtuks
- Suurem poepind torni I korrusel annab võimaluse pakkuda omanäolisemalt ja põnevamat tootevalikut



M

MM Eesti
Meremuseum
Estonian
Maritime Museum

KATUSETERASS JA KOHVIK

M



M

Eesti
Meremuuseum
Estonian
Maritime Museum

M



Lummavate
mere- ja linnavaadetega
katuse terrass ning
meelde jäävaid
maitseelamusi pakkuv
hubane katusekohvik

M

Eesti
Meremuuseum
Estonian
Maritime Museum

M

Paks Margareeta –
ajalooline värav linna ja
sadama vahel



Atraktiivsem linnaruum

- Periskoobid
- Suitsukardin
- Öine valguslahendus
- Suurtükitorni esile tõstev puhkeala