

An aerial photograph of the Tallinn harbor and city skyline. The harbor is filled with water, and several large cruise ships are docked at the piers. The city buildings are visible in the background, extending to the horizon. The image is partially obscured by a dark blue diagonal overlay on the right side.

# Ülevaade Tallinna Sadama arendustest

Margus Vihman  
AS Tallinna Sadam juhatuse liige

**TALLINNA**  **SADAM**  
Heade sõnumite sadam

# Tallinna Sadam ulatub nii merele kui maale

## Tervitame

sadamatesse saabuvaid reisijaid, korraldame neile külalishanke vastuvõtu.

## Teenindame

kaubalaevu – loome kaupadele võimaluse liikuda oma sihtpunkti.

## Ühendame

Eesti saari viie parvlaevaga ja hoiame mere jääteed lahti.

## Arendame

kinnisvara ja tööstusparke sadamate piirkondades.



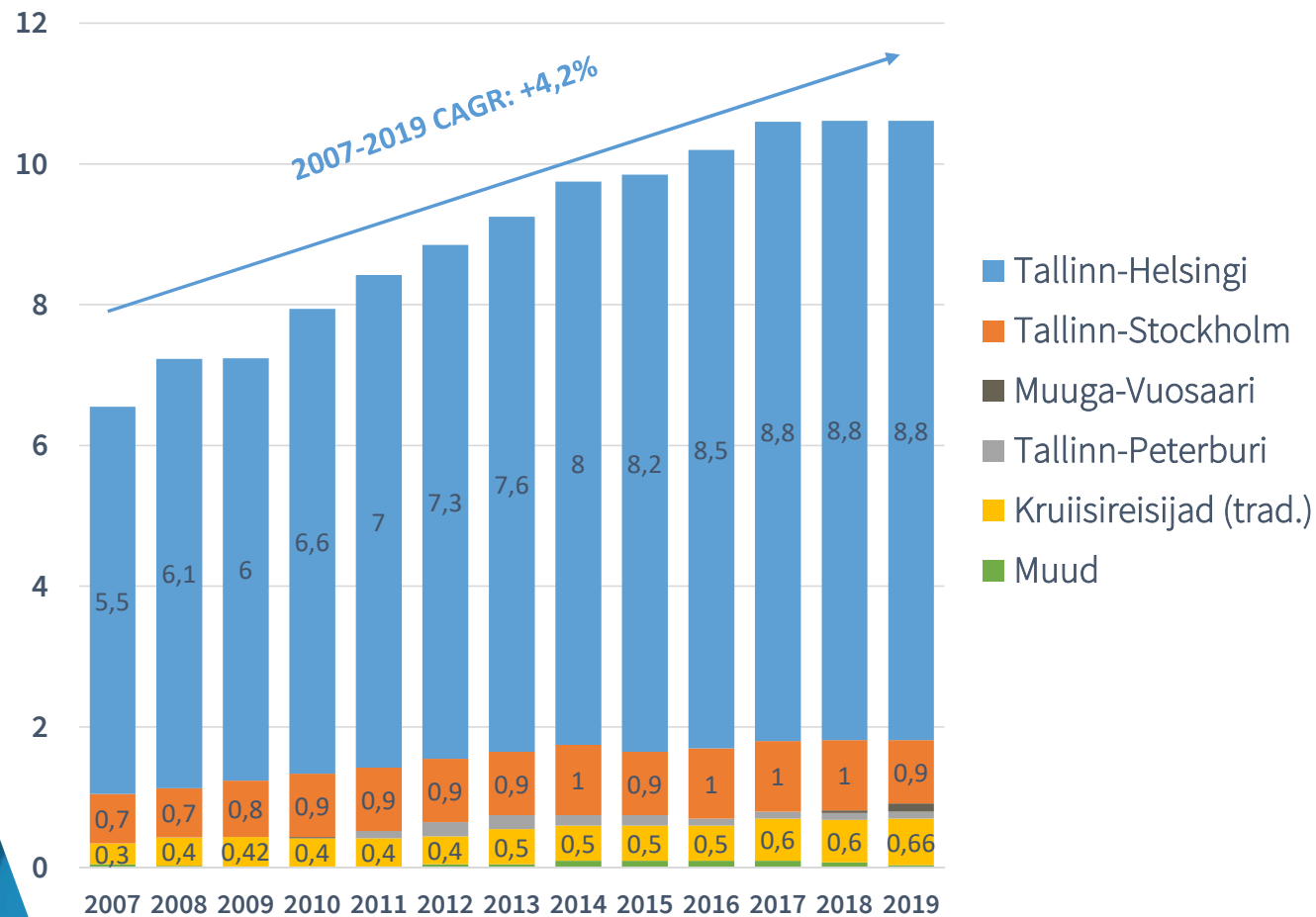
# Lahke võõrustaja

Tallinna Sadam on  
Eesti suurim  
merevärv – 2019.  
aastal teenindasime  
10,64 miljonit  
reisijat.

**10,64**  
miljonit inimest  
aastas

TALLINNA  SADAM

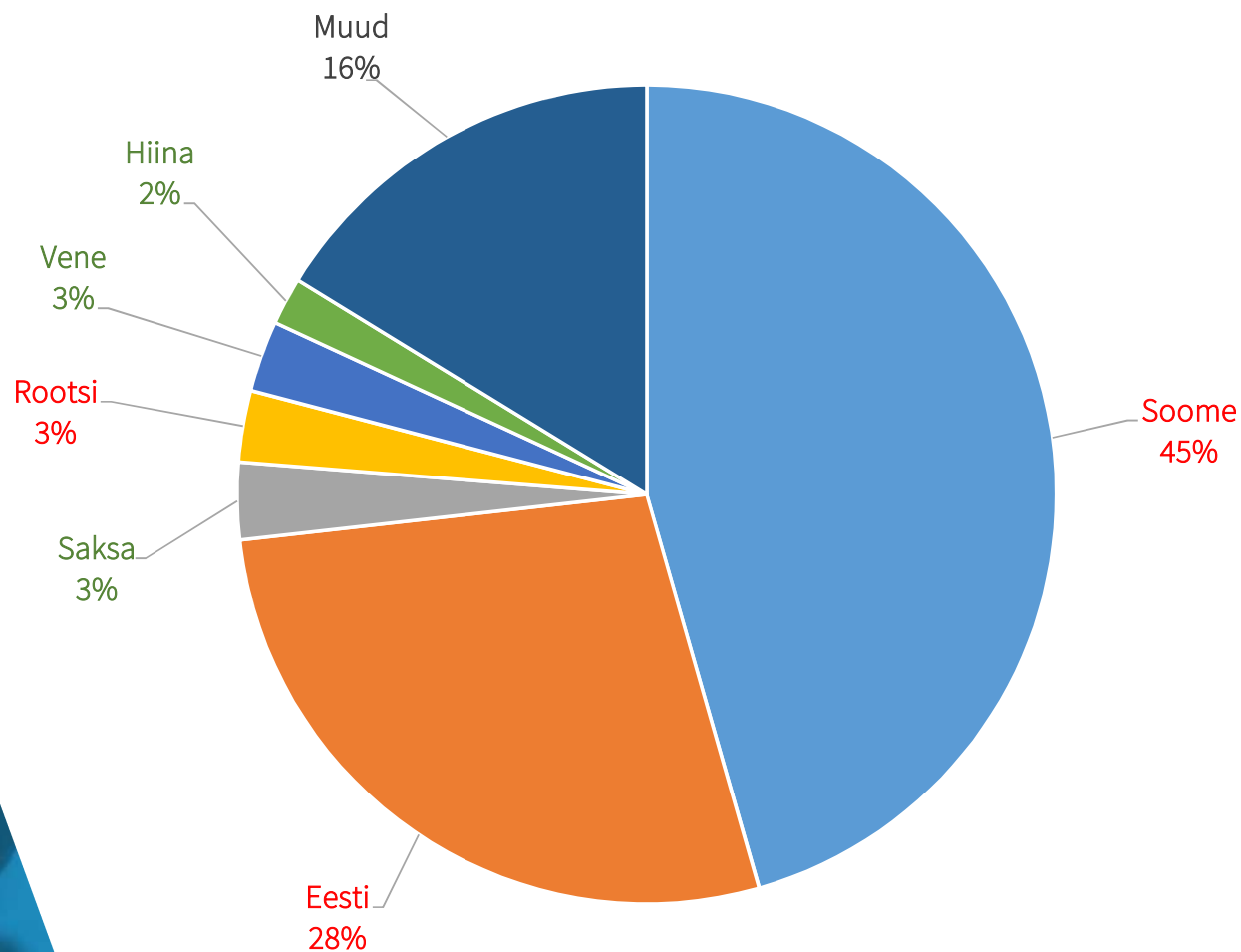




Reisijate arv on stabiilselt kasvanud

• (mln reisijat)

2019. aasta  
reisijate jaotus  
kodakondsuse  
lõikes



# Eesmärgid Soome suunal 3-5 a



Tallinn on 300+  
kruisilaeva külastusega  
üks populaarsemaid  
sihtkohti Läänemere  
kruisisadamate hulgas.

Meie sadamates peatuvad järgmised  
maailma juhtivad kruisifirmad:

Carnival Corporation, Norwegian Cruise Line,  
Royal Caribbean, MSC, Costa Cruises, Aida Cruises,  
Princess Cruises, Holland America, P&O, TUI,  
Pullmantur, Azamara, Crystal, Fred Olsen, Saga  
ja paljud teised, kokku ca 40 kruisifirmat.

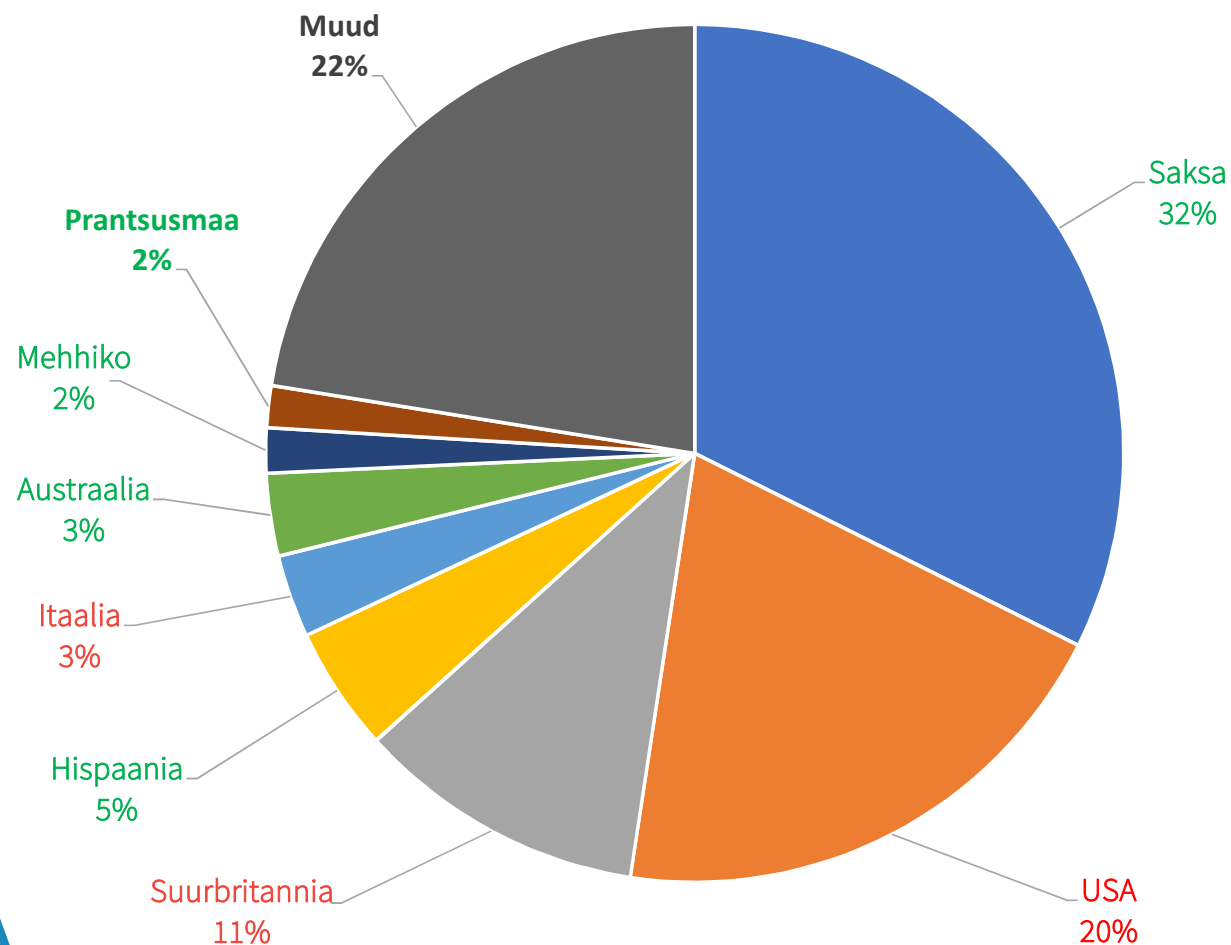
  
CARNIVAL  
CORPORATION & P&O

  
NORWEGIAN  
CRUISE LINE

  
ROYAL CARIBBEAN CRUISES LTD.



2019. aasta  
kruisireisijate  
jaotus  
kodakondsuse  
lõikes



2019/2018 - vähenes, suurenes



# Kruiisiturismi laiem kasu

- Tallinna ja Eesti turundamine ca 170 erinevas riigis
- Korduvkülastused ja soovitusel sõpradele ja tuttavatele
- Muuseumikülastused, kultuuriobjektid, kontserdid



- Reisijate ja meeskonnaliikmete kulutused linnas (80,61 EUR/inimene, 50+ miljonit EUR/ aastas)
- Muud tasud: sadamale, veeteedametile, laevaagentuuridele, turismifirmadele, transpordifirmadele, vaatamisväärsustele ...
- Töökohad (200 giidi ja abelist, 400 bussijuhti, muuseumid, vaatamisväärsused, majutus, kohvikud jms)
- Õpetajad-tudengid keeleõpe ja maailmapildi arendus

Ümarlaud 26.03

Kuidas jätkusuutlikult  
arendada kruisiturismi  
Tallinnas?





# Koostöö Eesti Kunsti- akadeemiaga 2019-2022

Tallinna vanalinn  
kui UNESCO  
maailmapärandi nimekirja  
objekti jätkusuutlik  
haldamine ja  
eksponeerimine

## Projekti tulemusel valmivad:

- alternatiivsed **turismimarsruudid** ja transpordiühendused nii vanalinnas sees kui väljaspool vanlinna;
- soovitused **linnaruumiliseks** sekkumiseks sadama ja vanlinna vahel ja ka vanalinnas;
- **pärandipoliitika** soovitused vanlinna paremaks haldamiseks ja eksponeerimiseks;
- **ideepalett** kaasaegsete tehnoloogiliste võimaluste rakendamisest pärandi paremaks haldamiseks ja eksponeerimiseks, uute turismitoodete tekkimiseks;
- suureneb Tallinna ja Eesti **tuntus** pärandit väärtustava ja hästi eksponeeritava sihtkohana.



# Hoiame kurssi!

Jätkame arendustööd reisijate suurema mugavuse ja Eestist esmamulje loojana.

## Projektid

- Reisiterminalide **laiendused**
- **Kasutajamugavuste loomine** interjööris ja kliendi teekonnal ( Teeninduskompass)
- **Arendame Vanasadama** atraktiivseks linnaruumiks



Avame suvel 2020

TALLINNA  SADAM

# D-terminali rekonstrueerimine

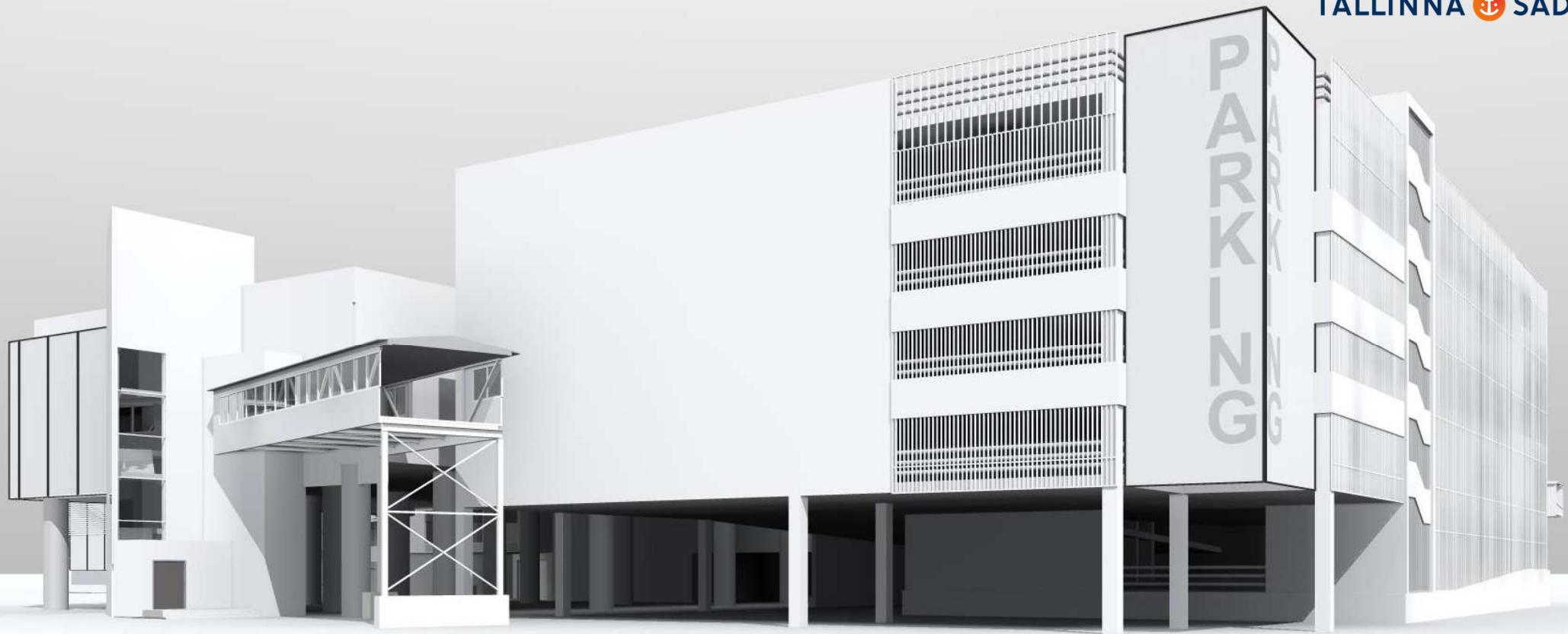
2018-2020 / Arhitekt: R-Konsult



Co-financed by the European Union  
Connecting Europe Facility

# Terminali väljak





# D-terminali parkimismaja

Valmib 2020 / Arhitekt: R-Konsult



Co-financed by the European Union  
Connecting Europe Facility



# Admiraliteedi kanali avatav jalakäijate sild

SIA WITTEVEEN + BOS LATVIA, Arhitekt: Plein06 / Ideekonkurss 2017



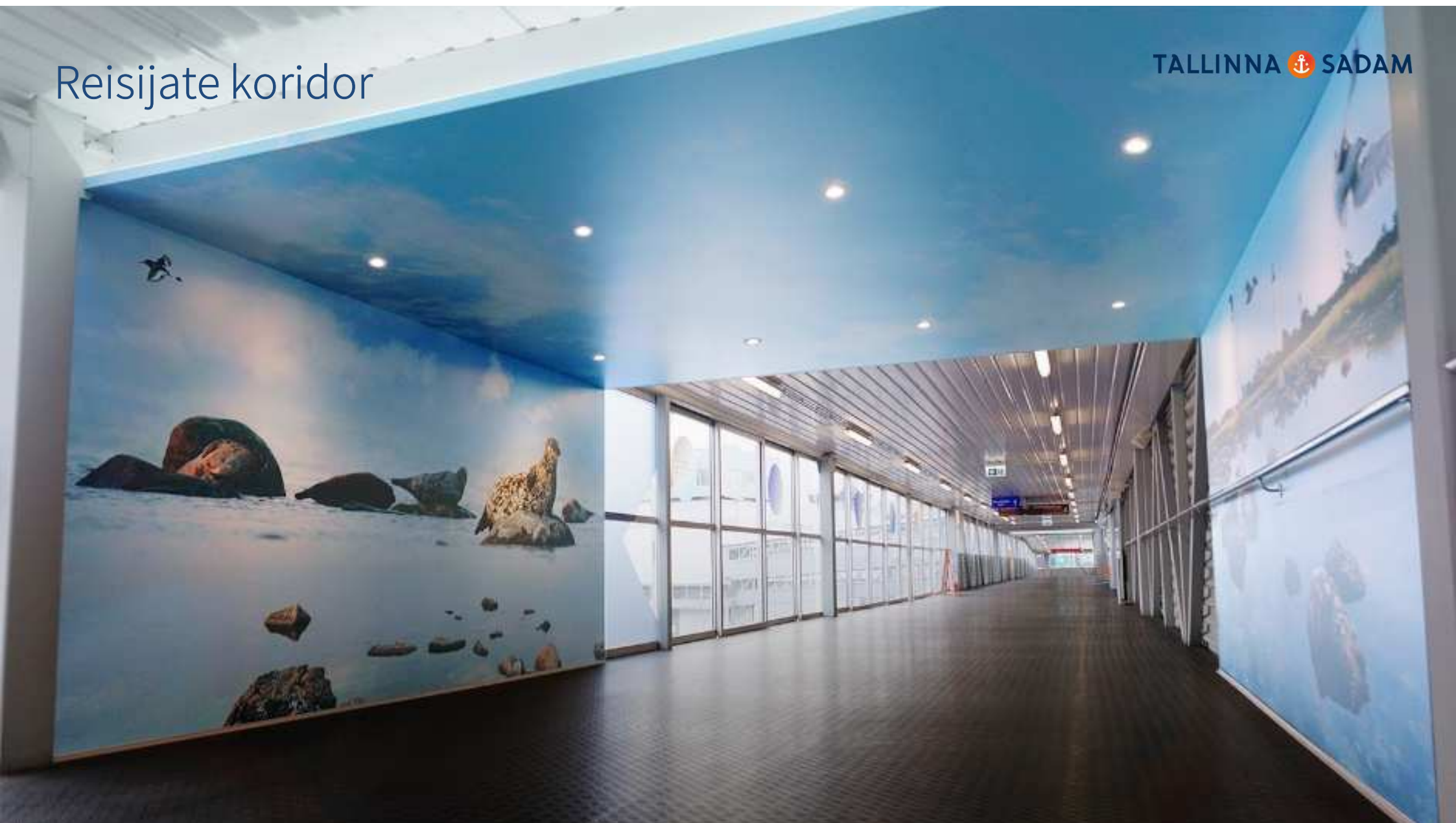
Co-financed by the European Union  
Connecting Europe Facility





A-terminali saabujate ala

# Reisijate koridor





# Uue A-terminali planeerimine



## Automaatsildumine

- kaid nr 13, 12, 5
- 2019-2020

## Kaldaelekt

- kaidele nr 12, 13, 3
- 2019 seadmed paigas



Kestlik areng



# Kruiisiterminal avatud promenaadiga

Valmib 2021

# Kruiisiterminal 2021

## Näitajad

- Mahutavus 2000 inimest
- Suur saal 1750 m<sup>2</sup>
- Restorani kohti 120
- Parkimiskohti - 100
- Promenaadi pikkus 850 m

## Jätkusuutlikud lahendused

- Kütte- ja jahutussüsteemid merevee baasil
- Päikesepaneelid
- LED valgustus
- CO<sub>2</sub> ja temperatuuri järgi juhitud ventilatsioonisüsteem
- Loomulik suitsueemaldussüsteem



Vana-  
sadam

📍 Toome linna sadamasse

# Vanasadama tulevikuvision

- Vanasadama piirkond muutub üha **atraktiivsemaks** nii linnaelanike kui ka turistide jaoks.
- **Sadama avatus** mõjutab **positiivselt reisijate arvu.**



TALLINNA  SADAM





# Vana- sadam

📍 Toome linna sadamasse

TALLINNA  SADAM





# Vanasadama detailplaneeringud

# Toome linna sadamasse



## KODAPark Vanasadamas

- Koostöös OÜ-ga KodaStay
- 20 kompaktset KODA maja
- Majutus, bürood, kauplused, kohvikud

## Ajutised lahendused:

- Näitusestendid
- Kultuuriklubi Laev
- Istumisalad, moodul-lava
- Kultuurikilomeeter



# Ajutised lahendused



# Ühendused

## Reidi tee ja Pikksilma promenaad



## Ühistransport

- Trammiühendus
- Rail Baltic
- Reidi tee bussühendused läbi Vanasadama
- Pikamaa bussiliinid sadamasse



## Viidanduse parendamine



## Kultuurikilomeetri kasutusse võtmine

- Suunata reisijaid bussidest jalutama





# Teeninduskvaliteedi tõstmine

TALLINNA  SADAM  
Heade sõnumite sadam

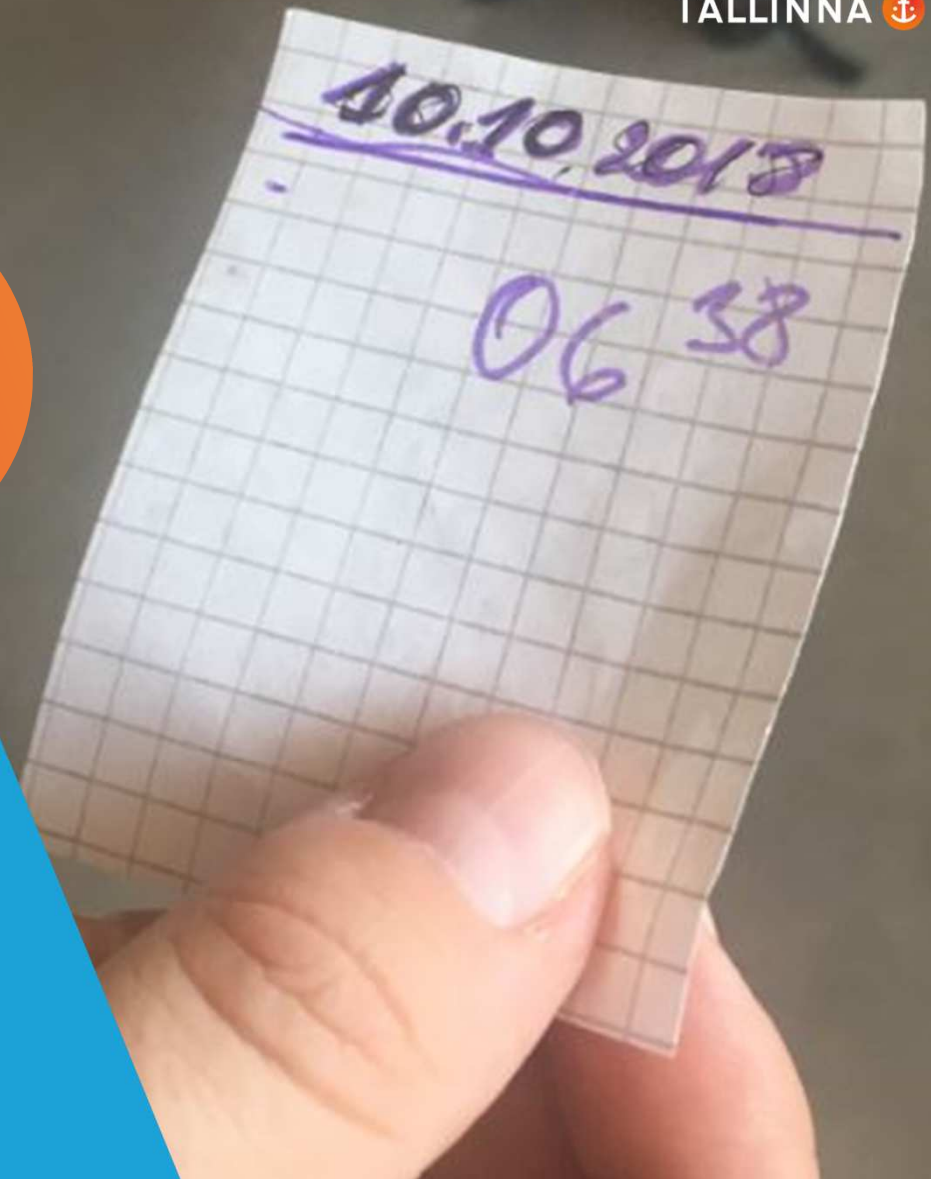
# Teenindus- standardid

Reisijate  
rahulolu\*  
3,4

## Miks?

- Eesti suurim merevärav
- Esimene ja viimane mulje
- Uued terminalid
- Hajutatud vastutus
- Suurenenud ootused partneritele
- Vastutustundlik ettevõtte ja kestlik areng

\* sadama-alal wifi kasutajate hinnang 6-palli süsteemis



Koos oma partneritega oleme võtnud eesmärgiks, et külastajad tunneksid end meie juures oodatuna ning meie sadamates kujuneks välja külalisharjuline kultuur ja kohavaim.





# Keda kaasasime?

## 2 töötuba

- Konsultatsioonifirma Aeternum
- Tallinna Sadam
- Tallink
- Viking Line
- Eckerö Line





# Struktuurimuudatus

- Reisijate teenindus on kommertsdivisjoni koosseisus
- Ärivaldkonda juhib Ingrid Berezin



Koolitused töötajatele  
ja Vanasadama  
kogukonnale 2020





# Meie “10 suunist”

ehk põhimõtted, millest hoiam  
kinni suhtluses külastajaga.

- 1 Loo me külastajale meeldiva keskkonna ja selge klienditeekonna sadama territooriumil.
- 2 Märkame külastajat ja oleme tema jaoks alati olemas.
- 3 Suhtume külastajasse lugupidavalt, sõbralikult ja abivalmilt, ületades külastaja ootusi.
- 4 Anname endast parima, et külastaja saaks kõikidele küsimustele ammendava vastuse ja vajadustele mõistliku lahenduse.
- 5 Hoolitseme piisava info olemasolust, teeme kolleegide ja partneritega tihedat koostööd.
- 6 Teeme ettepanekuid töökorralduse ja teeninduse parendamiseks.
- 7 Näeme eristatavad ja hoolitsetud välja.
- 8 Hoiam oma töökoha ja selle ümbruse korras ja puhtana.
- 9 Tegutseme igas olukorras vastutustundlikult ning endast ja sadamast lugupidavalt.
- 10 Tegeleme pideva enesearenguga.



# SAAREMAA SADAM

Süvasadam Saaremaa  
põhjarannikul

TALLINNA  SADAM

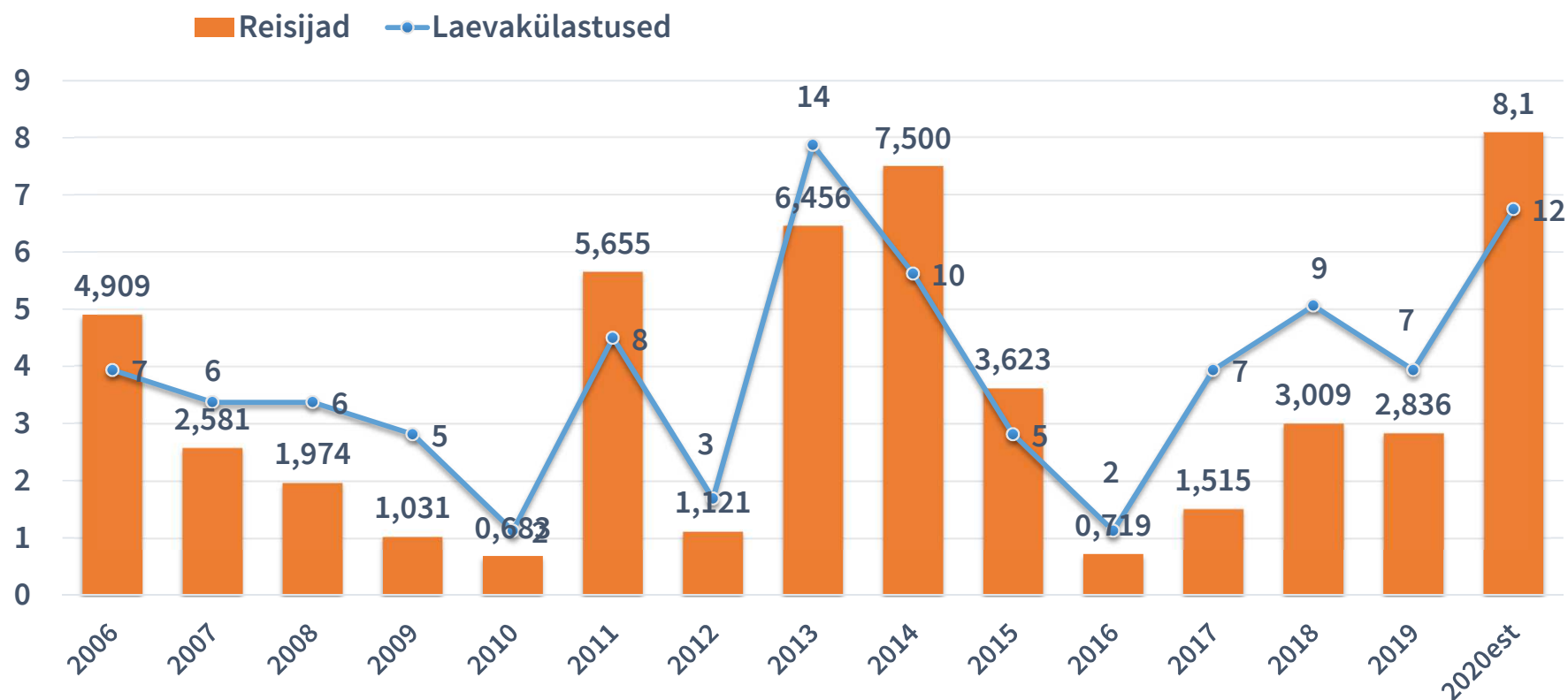
Territoorium	20 ha
Akvatoorium	41 ha
Kaide kogupikkus	445 m
Kaide arv	3 + ujuvkai
Maks. sügavus	10 m
Laeva maks. pikkus	200 m

- Reisijad  
(kruisiid &  
jahid)
- kaup



# Kruisireisijad ja laevakülastused

## Saaremaa sadam



# Saaremaa - väljakutsed

- "In the middle on nowhere"
- Lähiumbruse atraksioonide vähesus
- Pikk teekond keskustesse
- Ühendused keskustega puuduvad
- Busse vähe, mandrilt toomine
- Giide vähe, erinevate keelte oskus
- Tihedam koostöö partnerite vahel

Saaremaa võimalused: ökoturism,  
"rohelised" tuurid, autentsus, üritused.



Tütarettevõtte TS Laevad  
(100%):

## Loome ühendusi

Tallinna Sadam täidab ka olulist rolli siseriiklike ühenduste hoidjana: **parvlaevad Leiger, Tiiu, Tõll, Piret** ja **Regula** sõidavad Eesti suursaarte vahel ja teenindavad **2,4 miljonit reisijat** ja **1 miljon sõidukit** aastas.



# Meie liinid ja laevad



maksimaalne reisijate  
üheaegne arv ühel laeval



istekohtade arv ühe  
laeva kahel tekil kokku



maksimaalne sõiduautode  
arv ühel laeval



**1 h 15 min**



sõiduaeg **Rohuküla-Heltermaa** liinil



**27 min**



sõiduaeg **Virtsu-Kuivastu** liinil



Laevad töötavad mõlemal liinil päevas

ca **19 tundi**





## 2020 fookused

- Kliendirahulolu kasv
- Töötajate rahulolu kasv
- Täiendav laev suveks
- hübriidlaev Töll
- Laevade elektrifitseerimine
- Uue laeva ehitus?



# Meie hea teeninduse majakas

**M**

**Mina**

olen ettevõtte nägu.

**A**

**Annan**

endast iga päev parima, võtan oma tööd tõsiselt.

**J**

**Juhindun**

hea tava reeglitest suheldes klientide ja kolleegidega.

**A**

**Alati**

hoolitsen viisaka väljanägemise ja töökoha korrektsuse eest.

**K**

**Kuulan**

klienti, olen osavõtlik ja abivalmis.

**A**

**Arvestan**

teistega, hindan meeskonnatööd.

**S**

**Suhtun**

austusega tööandjasse, olen lojaalne.

# TALLINNA SADAM

## KESTLIK ARENG ja VASTUTUSTUNDLIKKUS STRATEEGIA OSANA



REISIJAD



KAUP



LAEVANDUS



KINNISVARA

### MAJANDUSLIKUD PRIORITEEDID

### SOTSIAALSED PRIORITEEDID

### KESKKONDLIKUD PRIORITEEDID

Uuendusmeelsus.  
Teadusel põhinev arendustegevus.  
Digitaliseeritud ja/või  
automatiseeritud taristu.  
Vastutustundlik koostööpartnerite valik.  
Vastutustundlik äritegevus ja areng.



Kvaliteetne avalik ruum ja  
piirkondlik areng.  
Keskkonna- ja kestliku arengu  
teadlikkuse suurendamine.  
Võrdsed võimalused ja  
turvaline keskkond.  
Väärtustel põhinev juhtimiskultuur.



Puhas Läänemeri, ringmajanduse  
suurendamine.  
Puhas õhk.  
Energiatõhusus ja  
loodusressursside säästev tarbimine.



\* ÜRO kestliku arengu eesmärgid 2030

# Partnerite kaasamine ja ootused

- Töötajate keskkonna- ja kestliku arengu teadlikkuse suurendamine
- Jäätmete liigiti kogumine ja ringmajandusse suunamine
- Keskkonnasäästlikud transpordivahendid (puhas õhk, CO<sub>2</sub> emissiooni vähendamine)
- Keskkonnasõbralikud tooted ja teenused
- Loodusressursside säästev kasutus (elekter, vesi)
- Teeninduskompassi rakendamine
- Kvaliteetne ja korrastatud avalik ruum
- Vastutustundlik koostööpartnerite valik
- Liikluse ja parkimise korralduse järgimine
- Uuendusmeelsed lahendused



# Aitäh!

TALLINNA  SADAM

[www.ts.ee](http://www.ts.ee)

[www.ts.ee/investor/borsiinfo/](http://www.ts.ee/investor/borsiinfo/)

