

COVID-19 mõju turismile omastele majandusharudele ja kaasnevad mõjud teistele majandusharudele

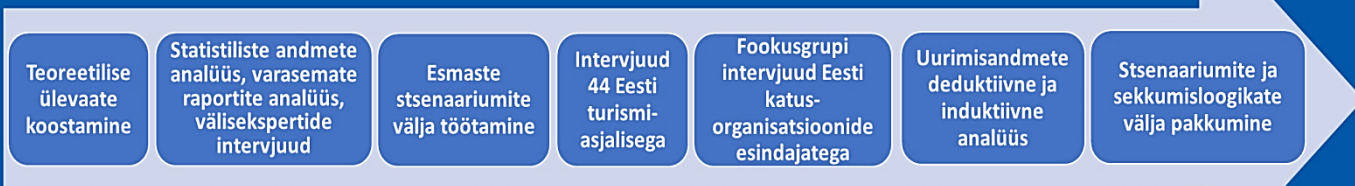


Tellija: Majandus- ja Kommunikatsiooniministeerium programmi „Valdkondliku teadus- ja arendustegevuse tugevdamine“ (lühendatult RITA, kood 2014-2020.4.02.16-0025) raames.

Rahastus: RITA tegevuse 2 raames Euroopa Regionaalarengu Fondist ja Majandus- ja Kommunikatsiooniministeeriumi eelarvest.

Teostaja: Tartu Ülikool ja TÜ Pärnu kolledž, allhankijana Statistikaamet.

Aeg: oktoober 2020 – jaanuar 2021.



Protsess ja metoodika

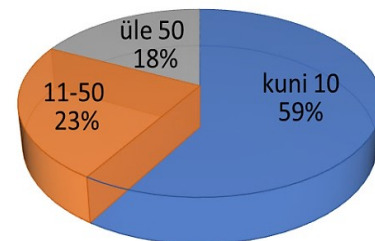
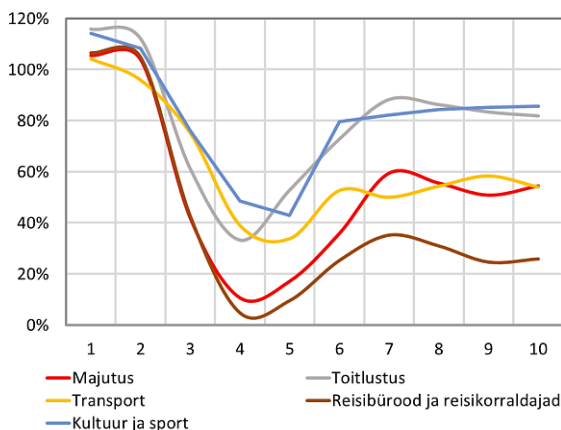
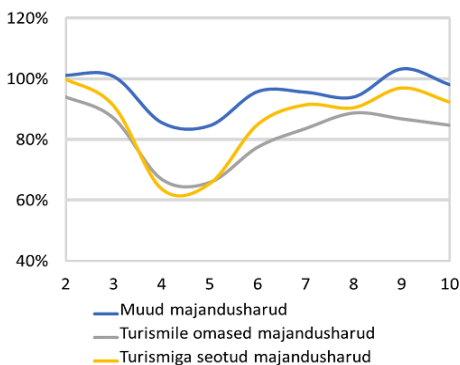
Fookus:

- COVID-19 majandusmõju turismile omastele ja turismiga seotud majandusharudele. (vastavalt turismi satelliitkontole)
- Turismivaldkonna võimalikud arengustsenaariumid COVID-19 kriisi järel.
- Eesti turismisektori arendamiseks vajalikud prioriteetsed teemad ja sekkumisloogikad.

Turismile omaste majandusharude käibed 2019. aastal ettevõtte suuruste ja piirkondade lõikes (EMTAK koodi järgi, miljonit eurot)

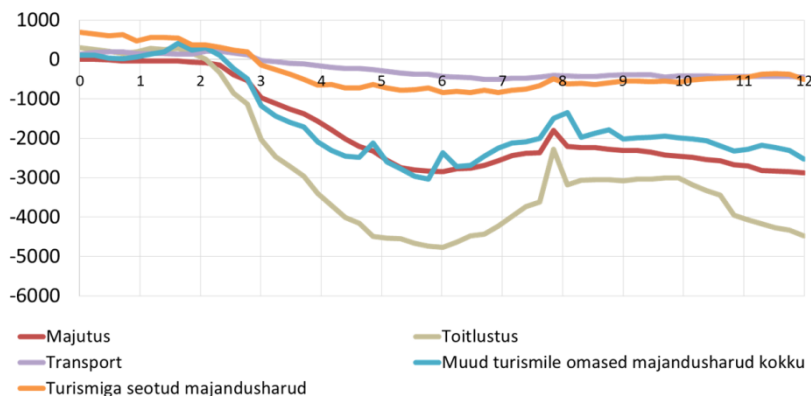
Töötajad	Lõuna	Lääs	Põhi	Tallinn	Kokku
kuni 10	307	153	528	2 461	3 449
11-50	166	63	309	1 218	1 756
üle 50	54	49	602	1 647	2 351
Kokku	527	264	1 439	5 326	7 556

Käibe muutus (sektorid, EMTAK-i alusel, %)



Turismile omaste majandusharude käibed 2019/2020 valdkondade lõikes (EMTAK koodi järgi, miljon eurot)

Töösuhete arvu muutus 2020. a jooksul (jaanuar-detsember)



	2019 märts-okt	2020 märts-okt	19/20 muutus
Reisibürood ja reisikorraldajad	145	36	-75%
Majutus	251	106	-58%
Toitlustus	495	352	-29%
Kultuur ja sport	313	242	-23%
Transport koos abitegevustega	2877	2353	-18%
Elamukinnisvara üürile andmine	1 099	1 063	-3%
Turismile omased kokku:	5 180	4 152	-20%
Turismiga seotud kokku:	3 490	2 936	-16%

Kriiside mõju turismile (varasemate kriiside põhjal)

Kriisidega kaasnevad üldised trendid:

- spontaanne otsustamine;
- suurem vajadus aja- ja asjakohase info järele;
- suurem tähelepanu heaolule, turvalisusele ja teenusepakkuja usaldusväärsusele;
- lähimad sihtkohad (reisid koduriigis või naaberriikides, mille olukord on tuttav);
- individuaalreisid, sugulaste ja tuttavate külastused, „kohaliku“ eelistamine;
- huviturism, sh maa- ja loodusturismi populaarsuse kasv;
- teenuse paindlikkus (lahendusel põhinev ja nutikas disain);
- infotehnoloogia suurem kasutamine (pakkumise kiirus, mugavus ja ohutus);
- koostöö erinevate sektorite vahel – kiired lahendused, mitmekesised võimalused.



Muutused teenuses ja turus

Vastus turu muutustele

- Looduskeskkonna suurem koormus
- Äriturismis konkurentsi tihenemine
- Diginomaadid ja kaugtöö
- Hübriditooted:
 - Inimene, koht ja/või virtuaalsus
 - Linn ja maa
 - Töö ja puhkus
 - Lugu (kultuur), koht, toit, mugavus
- **BigData**, AI parem kasutus (müük ja turundus)
- Suurem konkurents müügiplatvormide vahel (ümberjagamine)
- Rohendudlus
- Suurte saatust vs VKE ja mikroettevõteted
- Paindlikumad töösuhted ja õppimisvõimalused
- Teenindajate koolitusvajadus

Enne

- Äriturism
- Välisturist
- Soome, Rootsi, Saksa, Vene
- Lühiajaline visiit
- Tallinn
- Vanemad reisijad
- Suured grupid
- Väheste eelteadmistega reisijad
- Pikad broneeringud
- Veebipõhised vahendajad
- Palju lende ja kaugele
- Laevad ja kruisid annavad mahu
- Suured tegijad on efektiivsed

Nüüd

- Loodusturism
- Siseturist
- Lähiriigid
- Pikem viibimine (väliskülastaja)
- Mitte-Tallinn
- Nooremad reisijad
- Privaatsus, nõudlikkus
- Teadlikum (rohe), huviturism
- Lühike broneeringuaken
- Instagram
- Otselennud
- Rahuldumata reisivajadus (sooja)
- Väike on paindlik ja turvaline

Stsenaariumid

I „KRIIS KESTAB“

Tervisekriisi jätkudes majandusmeetmed ei aita

- Inimesed otsivad turvalisust.
- Eesti turismis kordub 2021. aastal valdavalt 2020. aastat meenutav siseriiklik turismimudel.
- 2022. aastal järgneb „päris“ majanduskriis.

Olulisim valik: kas säilitada või muutada?

- Riigi roll on eelkõige turuosaliste toetamine ja riskide vähendamine.
- Kriitiline on võtme personali säilitamine ja turismioskuste taseme kasvatamine.

Võimalikud strateegiad ja poliitikad:

- turvalisuse tagamine ja sellest elanikkonna pidev informeerimine;
- paindlikumad töösuhted ja sulgemiste kaalutletud kompenseerimine;
- (lähi)riikide vahelised kokkulepped ja valitsuste vaheline koostöö;
- turismikinnisvara kasutamise suunamine;
- looduskeskkonna (poppide sihtkohtade) koormuse jälgimine.

II „EUROMULL“

Euroopa avaneb – ülemeremaad on suletud

- Turism kujuneb enam privaatsust ning turvalisust väärtustavaks, kasvab „bleisure“ segment.
- Ameerika kruisituriste ja *citybreak* erideid ei tule Tallinna ikka veel.
- Kriis tekitab Euroopas tiheda konkurentsikeskkonna, riigid rakendavad toetusmeetmeid.

Olulisim valik: kas jääda Eesti ja Baltikumi keskseks või hakata koos naabermaadega võimendama Läänemere turismibrändi?

- Edendada e-turundust, eriti väikefirmade digioskusi.
- Võimalus on turismituru ümberjagamiseks Läänemere piirkonna kasuks.

Võimalikud strateegiad ja poliitikad:

- kommunikatsiooni ja ühtse usaldusväärse infovälja loomine naabermaadega;
- siseriiklike osaliste kaasamine ja õppimine ning koostöö turismisektori toetamisel;
- digivõimekusest tuleneva ebavõrdsuse vähendamine.

III „LENDAME TAASI!“

Pandeemia saab maailmas otsa 2022

- Turism taastub 2021. teisel poolel kiiresti ja varasem liikuvus ületatakse 3 aastaga.
- Kaugetele maadele tormamine võib viia siseturult maksujõulise kliendi.
- 2022+ kergitab inflatsioon kinnisvara ja toorme hindu. Elu läheb kallimaks.

Oluliseks valikuks saab kaasaminek olemisele-elamustele suunatud jätkusuutliku rohepöörde mudeliga.

- Turg ja Euroopast tulev toetusraha sõltub keskkonnanäesmärkide tõsiselt võtmisest.
- Pikemas vaates on kriitiline Euroopas lennunduse asendamine säästlikuma transpordiga.

Võimalikud strateegiad ja poliitikad:

- Eesti digiriigi mainele ja öko-loodusturismi kombinatsioonile – virtuaalturismile mängimine;
- siseturismi võimaluste jõuline turundamine;
- Euroopast tuleva toetusraha rohepöörde ja keskkonnanäesmärkidega kaasaminek.

Prioriteetsed teemad ja sekkumisloogikad

Nii kriisi jätkudes kui kriisist taastumisel

Juhtimine
Riikidevaheline koostöö
Paindlikud koolitusvõimalused
Usaldusväärne info ja digitaliseerimine

Kriisi jätkudes

- Turvalisuse tagamine ja informeerimine
- Paindlikud töösuhted ja piirangutest tulenevate kahjude kompenseerimine
- Looduskeskkonna ja maapiirkondade koormustaluvuse juhtimine

Kriisist taastumisel

- Riigisisene erinevate osapoolte kaasatus ja koostöö
- Riikidevahelised kokkulepped ja reeglite ühtlustamine
- Turvalise, erilise ja kvaliteetseid teenuseid pakkuva sihtkoha maine loomine